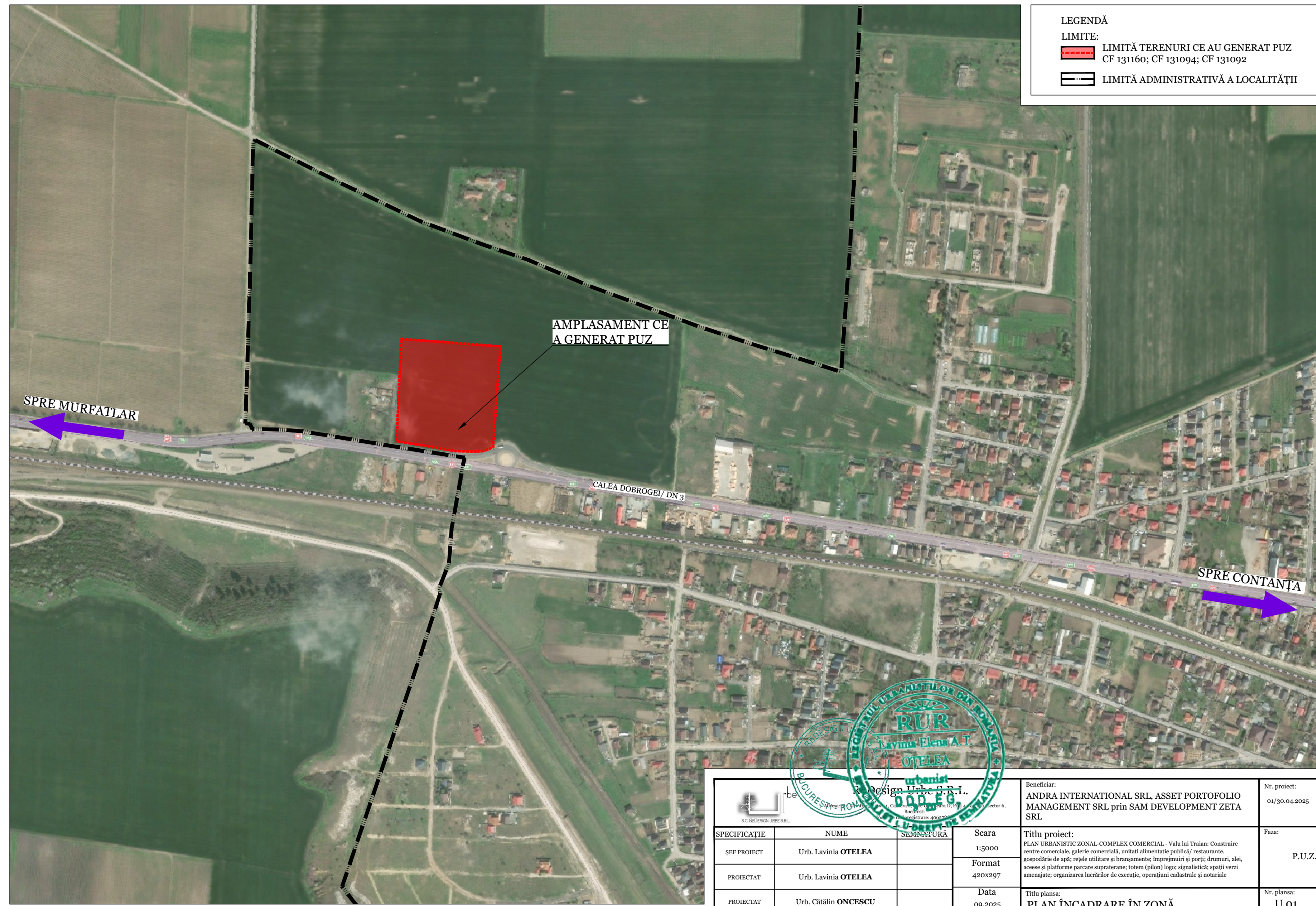




PUZ - COMPLEX COMERCIAL - Valu lui Traian: Construire centre comerciale, galerie comercială, unitati alimentatie publica / restaurante, gospodărie de apă; rețele utilitare si bransamente; imprejuriri si porti; drumuri, alei, accese si platforme parcare supraterrane; totem (pilon) logo; signalistica; spatii verzi amenajate; organizarea lucrarilor de executie, operatiuni cadastrale si notariale

PLAN ÎNCADRARE ÎN ZONĂ



LEGENDĂ

LIMITE:

- LIMITĂ TERENURI CE AU GENERAT PUZ
CF 131160; CF 131094; CF 131092
- LIMITĂ ADMINISTRATIVĂ A LOCALITĂȚII



			Beneficiar: ANDRA INTERNATIONAL SRL, ASSET PORTOFOLIO MANAGEMENT SRL prin SAM DEVELOPMENT ZETA SRL		Nr. proiect: 01/30.04.2025
SPECIFICAȚIE ȘEF PROIECT	NUME Urb. Lavinia OTELEA	SEMNATURĂ 	Scara 1:5000 Format 420x297	Titlu proiect: PLAN URBANISTIC ZONAL-COMPLEX COMERCIAL - Valu lui Traian: Construire centre comerciale, galerie comercială, unitati alimentatie publica / restaurante, gospodărie de apă; rețele utilitare și bransamente; imprejuriri și porți; drumuri, alei, accese și platforme parcare supraterrane; totem (pilon) logo; signalistică; spații verzi amenajate; organizarea lucrărilor de execuție, operațiuni cadastrale și notariale	Faza: P.U.Z.
PROIECTAT PROIECTAT	NUME Urb. Lavinia OTELEA Urb. Cătălin ONCESCU	SEMNATURĂ 	Data 09.2025	Titlu plansa: PLAN ÎNCADRARE ÎN ZONĂ	Nr. plansa: U 01