



Transelectrica®

Societate Administrată în Sistem Dualist

Serviciul Tehnic - S.T.T. Constanța

Către,

Compania Națională de Transport al Energiei Electrice
Transelectrica SA – Sucursala Teritorială de Transport Constanța
Sediu Social: Municipiul Constanța, Bd. Alexandru Lăpușneanu nr. 195A, bl. LAV1, Județul Constanța;
Număr de înregistrare Oficial Registrului Comerțului J13/1367/2023,
Cod Unic de înregistrare 48023866;
Telefon: +4024 160 75 05, Fax: +4024 160 75 50



SAM DEVELOPMENT ZETA S.R.L.

Șos. Pipera, nr. 46D-46E-48, corp B, Oregon Park, et. 6, sect. 2, mun. București

Referitor la: solicitare aviz de amplasament în scopul: "Plan Urbanistic Zonal - Complex comercial - Valu lui Traian: construire centre comerciale, galerie comercială, unități alimentație publică/restaurante, gospodărie de apă, rețele utilitare și brânșamente, împrejurimi și porți, drumuri, alei, accese și platforme parcare supraterane, totem (pilon) logo, signalistică, spații verzi amenajate, organizarea lucrărilor de execuție, operațiuni cadastrale și notariale";

În urma analizei documentației înregistrată la C.N.T.E.E. Transelectrica S.A. Sucursala Teritorială de Transport Constanța cu nr. 10397/08.07.2025 în vederea obținerii avizului de amplasament în scopul "Plan Urbanistic Zonal - Complex comercial - Valu lui Traian: construire centre comerciale, galerie comercială, unități alimentație publică/restaurante, gospodărie de apă, rețele utilitare și brânșamente, împrejurimi și porți, drumuri, alei, accese și platforme parcare supraterane, totem (pilon) logo, signalistică, spații verzi amenajate, organizarea lucrărilor de execuție, operațiuni cadastrale și notariale", teren situat în intravilanul com. Valu lui Traian, jud. Constanța, N.C./C.F. 131160, 131094, 131092, parcela V2036/1, LOT 1; V2036/3, LOT 1/1; LOT 1 - str. Calea Dobrogei, vă comunicăm următoarele:

- Conform ordinului 25/2016 "Metodologie pentru emiterea avizelor de amplasament de către operatorii de rețea" Art. 4 "Solicitanții se adresează operatorului de rețea când se află în situația de a executa lucrări de construcții sau lucrări de modificare, care conform prevederilor legale în vigoare, sunt permise numai pe baza unei autorizații de construire sau de desființare..."
- Ordinul ANRE nr. 25/2016 menționat mai sus nu se aplică în situația avizării planurilor urbanistice PUG, PUZ, PUD. (Conform Legii 350/2001 Art. 56 Avizarea și aprobarea documentațiilor de amenajare a teritoriului și de urbanism se face de către autoritățile și organismele centrale și teritoriale interesate - fără perceperea unei taxe). Prin avizarea și aprobarea documentațiilor de amenajare a teritoriului și de urbanism de către CNTEE Transelectrica S.A. se înțelege analiza documentațiilor și transmiterea unui punct de vedere sau a acordului asupra documentațiilor analizate.
- Astfel, în această fază a realizării obiectivului dumneavoastră, **nu se impune emiterea unui aviz de amplasament** de către Compania noastră.
- În urma identificării, în baza de date electronică a C.N.T.E.E. Transelectrica S.A. - S.T.T. Constanța (cu ajutorul coordonatelor STEREO 1970 puse la dispoziție de Dvs.) și în urma analizei planurilor, se constată că obiectivul se află la o distanță de aproximativ 4150 m față de LEA nouă 400 kV Constanța Nord - Medgidia Sud, din gestiunea C.N.T.E.E. Transelectrica S.A. Sucursala Teritorială de Transport Constanța.



- Având în vedere că este obiectivul este amplasat la distanță suficientă față de instalațiile energetice, aflate în gestiunea C.N.T.E.E. Transelectrica S.A., **ne exprimăm acordul** pentru realizarea obiectivului.
- Menționăm că la faza D.T.A.C. a documentației va trebuie să vă adresați în vederea obținerii avizului de amplasament, de la C.N.T.E.E. Transelectrica S.A. Unitatea Teritorială de Transport Constanța. La faza D.T.A.C. se va studia coexistența obiectivului cu capacitățile energetice în conformitate cu "Norma tehnică privind delimitarea zonelor de protecție și de siguranță aferente capacităților energetice" (aprobată prin Ord. ANRE nr. 239/ 2019, modificat prin ord. ANRE nr. 67/15.04.2020, ord. ANRE nr. 225/09.12.2020 și ord. ANRE nr. 106/2023).

Prezenta adresă nu constituie aviz de amplasament, s-a emis în 2 exemplare și are anexate următoarele planuri: "Încadrare în P.U.G. Valu lui Traian", planșa nr. U 01, "Încadrare în Geoportal ANCPI", planșa nr. U 02, "Încadrare în Google Earth", planșa nr. U 03, "Plan situația existentă", planșa nr. U 04 și " Plan situație propusă", planșa nr. U 05, vizate ca anexa la certificatul de urbanism nr. 153 din 08.05.2025 emis de Primăria comunei Valu lui Traian, vizate de C.N.T.E.E. Transelectrica S.A. - S.T.T. Constanța.

**Compania Națională de Transport al Energiei Electrice
"Transelectrica" - S.A.
reprezentată statutar prin**

**Stefăniță MUNTEANU
Președinte al Directoratului prin**

**Florin - Tudor GAVRILĂ,
Director STT Constanța
cf. procură nr. 47879/04.10.2024**



**Florin - Cristian TĂTARU
Membru al Directoratului prin
Dorel SAUCIUC,
Director Adjunct STT Constanța
cf. procură nr. 47942/04.10.2024**

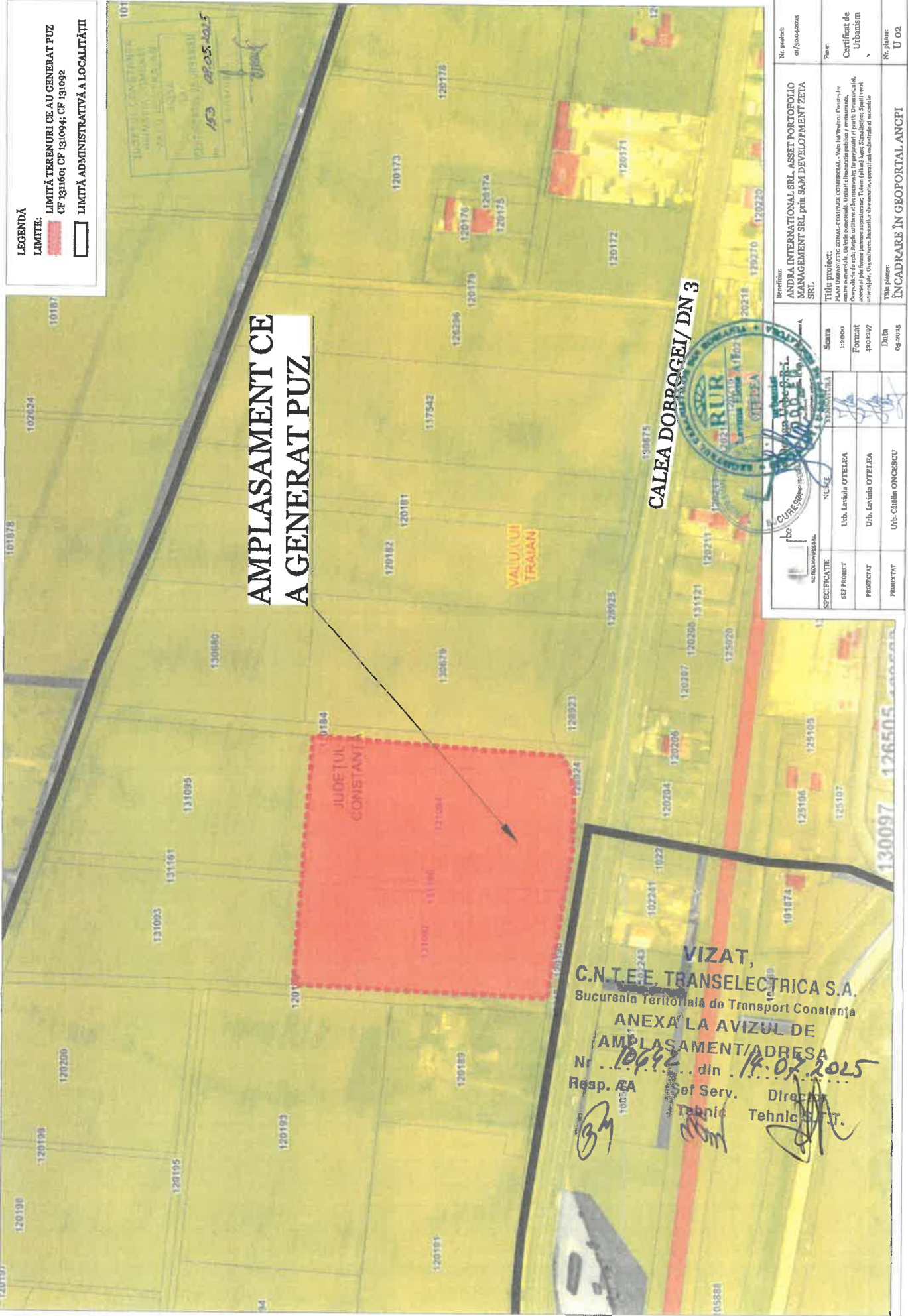
A handwritten signature in blue ink, appearing to be "Dorel Sauciuc".

PUZ - COMPLEX COMERCIAL - Valu lui Traian: Construire centre comerciale, galerii comerciale, i alimentare publica / restaurante, gospodarie de apă, rețele utilitare și bransamente; Impregnări și porți; drumuri, alci, accese și platforme parcare supra, .ae; totam (pilon) logo, signalistica; spații verzi amenajate; organizarea lucrărilor de execuție, operațiuni cadastrale și notariale

PLAN ÎNCADRARE ÎN GEOPORTAL ANCPİ

LEGENDĂ

- LIMITE:
 LIMITĂ TERENURI CE AU GENERAT PUZ
 CF 131160; CF 131094; CF 131092
 LIMITĂ ADMINISTRATIVĂ A LOCALITĂȚII



AMPLASAMENT CE A GENERAT PUZ

CALEA DOBRUGEI / DN 3

VIZAT,
C.N.T.E.E. TRANSELECTRICA S.A.
 Siguranța Teritorială de Transport Constanța
 ANEXA LA AVIZUL DE
 AMPLASAMENT/ADRESA
 Nr. 10694 din 19.07.2015
 Resp. EA Șef Serv. Direc. Tehnic
 Șef Serv. Direc. Tehnic

Beneficiar:		ANDRA INTERNATIONAL SRL, ASSET PORTFOLIIO MANAGEMENT SRL prn SAM DEVELOPMENT ZETA SRL	
Nr. proiect:		01/2014/2008	
Titlu proiect:		PLAN URBANISTIC ZONAL-COMPLEX COMERCIAL - Valu lui Traian Constanța centre comerciale, galerii comerciale, spații alimentare publice / restaurante, gospodarie de apă, rețele utilitare și bransamente; impregnări și porți; Drumuri, alci, accese și platforme parcare supra, .ae; totam (pilon) logo, signalistica; spații verzi amenajate și notariale	
Formă:		Certificat de Urbanism	
Titlu planșă:		U 02	
Beneficiar:		ÎNCADRARE ÎN GEOPORTAL ANCPİ	
SELECȚIA:	SC. REȘEA LOCALĂ:	NUMĂRUL:	DATA:
SEF PROIECT	URB. LUSTIHA OTELEA	NR. 130000	130307
PROIECTANT	URB. LUSTIHA OTELEA		
PROIECTANT	URB. CĂMINI OANCEBU		

PUZ - COMPLEX COMERCIAL - Valu lui Train: Construire centre comerciale, galerie comerciale, rețele utilitare și bransamente; împăniniiri și porți; drumuri, alei, accese și platforme parcare supri, organizarea lucrărilor de execuție, operațiuni cadastrale și notariale

PLAN ÎNCADRARE ÎN GOOGLE EARTH

LEGENDĂ

LIMITE:

LIMITĂ TERENURI CE AU GENERAT PUZ
CF 131160; CF 131094; CF 131092

LIMITĂ ADMINISTRATIVĂ A LOCALITĂȚII



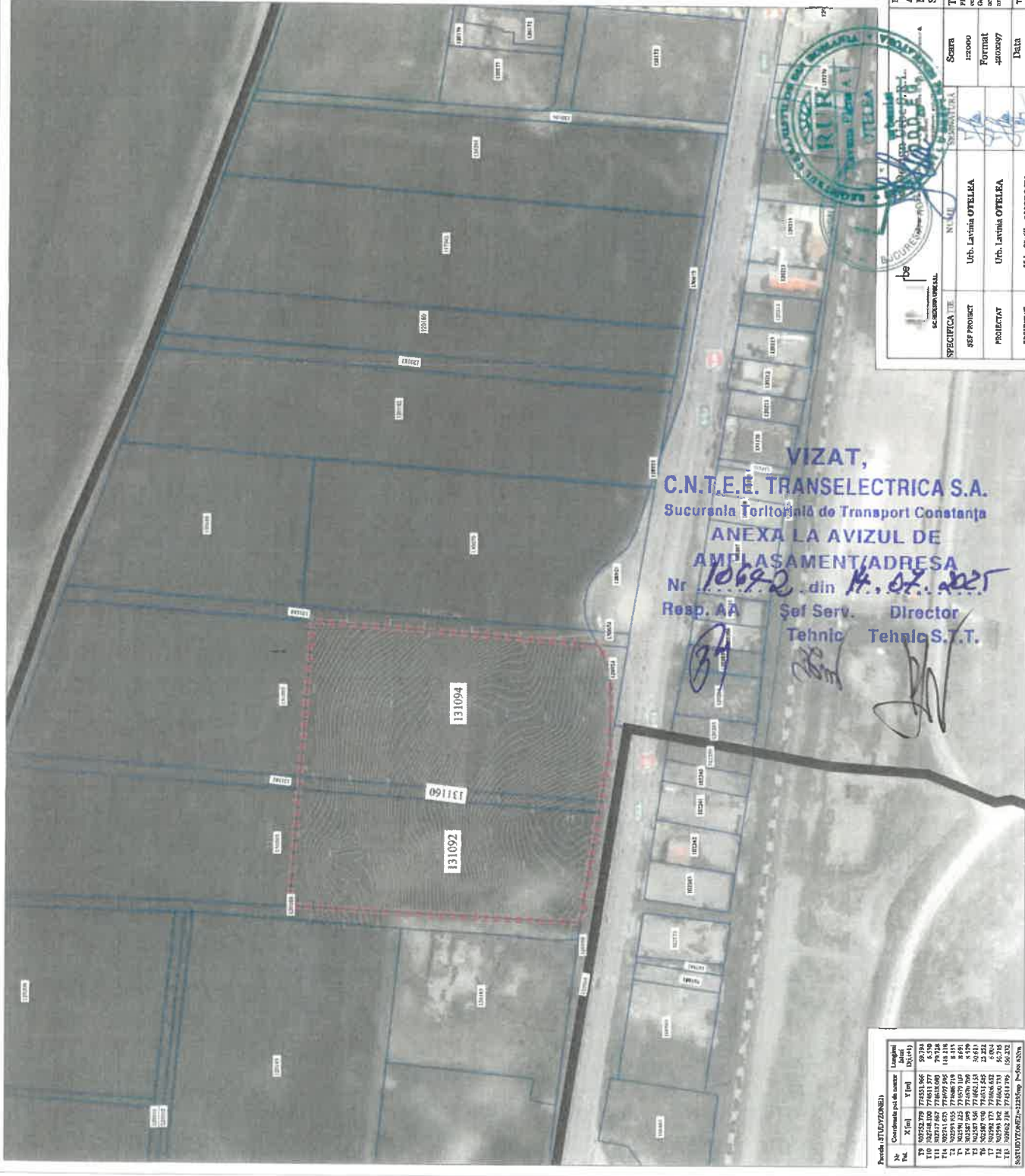
Beneficiar:		ANDRA INTERNATIONAL SRL ASSET PORTFOLIO MANAGEMENT SRL prin SAM DEVELOPMENT ZETA SRL		Nr. proiect:	01/2024/008
Titlu proprietate:		PUSU URBANISTIC ZONAL-COMPLEX COMERCIAL - Valu lui Train: Construire centre comerciale, galerie comerciale, Ubișii al transecte publice / rețele utilitare, gospodărie de apă, depozite utilitare de bransamente; împăniniiri și porți; Drumuri, alei, accese și platforme parcare supri; organizarea lucrărilor de execuție, operațiuni cadastrale și notariale		Tipul:	Certificat de Urbanism
Scara:		1:5000		Data:	
SUF. PROIECT:		URB. Lavinia OTELEA		Data:	
PROIECTANT:		URB. Lavinia OTELEA		Data:	
PROIECTAT:		URB. Catalin ONCESCU		Data:	

VIZAT,
C.N.T.E.E. TRANSELECTRICA S.A.
Sucursala Teritorială de Transport Constanța
ANEXA LA AVIZUL DE
AMPLASAMENT/ADRESA
Nr. 10692 din 14.07.2025
Resp. AA Șef Serv. Director
Tehnic Tehnic S.T.T.



PUZ - COMPLEX COMERCIAL - Valu lui Traian: Construire centre comerciale, galerii comerciale și alimentatie publica / restaurante, gospodărie de apă; rețele utilitare și bransamente; împrejmuiri și porți; drumuri, alei, accese și platforme parcare supă organizarea lucrărilor de execuție, operațiuni cadastrale și notariale

PLAN SITUATIA EXISTENTĂ



LEGENDĂ
LIMITE:
 - LIMITĂ TERENURI CE AU GENERAT PUZ
 - CF 131600; CF 131094; CF 131092
 - LIMITĂ ADMINISTRATIVĂ A LOCALITĂȚII
 - LIMITĂ PARCELE OCPI

ANEXA LA
 PLANUL DE AMPLASAMENT
 AL
 CENTRULUI DE URBANISMI
 AVIZUL NR. 10692/14.07.2025

PRIMĂRIA COMUNEI VALU LUI TRAIAN
 JUDEȚUL CONSTANȚA

PROIECTANT: [Signature]

VIZAT,
C.N.T.E.E. TRANSELECTRICA S.A.
 Sucursia Teritorială de Transport Constanța
ANEXA LA AVIZUL DE AMPLASAMENT/ADRESA
 Nr. 10692 din 14.07.2025
 Resp. AA Șef Serv. Director Tehnic Tehnic S.T.T.

Proiect: STUDIUZONER

Nr.	X (m)	Y (m)	Coordonate punct de cote	Înălțime altitudinală (m)
T9	10252.779	77453.966	59.734	114.44
T10	10252.779	77453.966	59.734	114.44
T11	10272.667	77463.600	79.218	114.44
T12	10272.667	77463.600	79.218	114.44
T13	10272.667	77463.600	79.218	114.44
T14	10272.667	77463.600	79.218	114.44
T15	10272.667	77463.600	79.218	114.44
T16	10272.667	77463.600	79.218	114.44
T17	10272.667	77463.600	79.218	114.44
T18	10272.667	77463.600	79.218	114.44
T19	10272.667	77463.600	79.218	114.44
T20	10272.667	77463.600	79.218	114.44
T21	10272.667	77463.600	79.218	114.44
T22	10272.667	77463.600	79.218	114.44
T23	10272.667	77463.600	79.218	114.44
T24	10272.667	77463.600	79.218	114.44
T25	10272.667	77463.600	79.218	114.44
T26	10272.667	77463.600	79.218	114.44
T27	10272.667	77463.600	79.218	114.44
T28	10272.667	77463.600	79.218	114.44
T29	10272.667	77463.600	79.218	114.44
T30	10272.667	77463.600	79.218	114.44
T31	10272.667	77463.600	79.218	114.44
T32	10272.667	77463.600	79.218	114.44
T33	10272.667	77463.600	79.218	114.44
T34	10272.667	77463.600	79.218	114.44
T35	10272.667	77463.600	79.218	114.44
T36	10272.667	77463.600	79.218	114.44
T37	10272.667	77463.600	79.218	114.44
T38	10272.667	77463.600	79.218	114.44
T39	10272.667	77463.600	79.218	114.44
T40	10272.667	77463.600	79.218	114.44
T41	10272.667	77463.600	79.218	114.44
T42	10272.667	77463.600	79.218	114.44
T43	10272.667	77463.600	79.218	114.44
T44	10272.667	77463.600	79.218	114.44
T45	10272.667	77463.600	79.218	114.44
T46	10272.667	77463.600	79.218	114.44
T47	10272.667	77463.600	79.218	114.44
T48	10272.667	77463.600	79.218	114.44
T49	10272.667	77463.600	79.218	114.44
T50	10272.667	77463.600	79.218	114.44
T51	10272.667	77463.600	79.218	114.44
T52	10272.667	77463.600	79.218	114.44
T53	10272.667	77463.600	79.218	114.44
T54	10272.667	77463.600	79.218	114.44
T55	10272.667	77463.600	79.218	114.44
T56	10272.667	77463.600	79.218	114.44
T57	10272.667	77463.600	79.218	114.44
T58	10272.667	77463.600	79.218	114.44
T59	10272.667	77463.600	79.218	114.44
T60	10272.667	77463.600	79.218	114.44
T61	10272.667	77463.600	79.218	114.44
T62	10272.667	77463.600	79.218	114.44
T63	10272.667	77463.600	79.218	114.44
T64	10272.667	77463.600	79.218	114.44
T65	10272.667	77463.600	79.218	114.44
T66	10272.667	77463.600	79.218	114.44
T67	10272.667	77463.600	79.218	114.44
T68	10272.667	77463.600	79.218	114.44
T69	10272.667	77463.600	79.218	114.44
T70	10272.667	77463.600	79.218	114.44
T71	10272.667	77463.600	79.218	114.44
T72	10272.667	77463.600	79.218	114.44
T73	10272.667	77463.600	79.218	114.44
T74	10272.667	77463.600	79.218	114.44
T75	10272.667	77463.600	79.218	114.44
T76	10272.667	77463.600	79.218	114.44
T77	10272.667	77463.600	79.218	114.44
T78	10272.667	77463.600	79.218	114.44
T79	10272.667	77463.600	79.218	114.44
T80	10272.667	77463.600	79.218	114.44
T81	10272.667	77463.600	79.218	114.44
T82	10272.667	77463.600	79.218	114.44
T83	10272.667	77463.600	79.218	114.44
T84	10272.667	77463.600	79.218	114.44
T85	10272.667	77463.600	79.218	114.44
T86	10272.667	77463.600	79.218	114.44
T87	10272.667	77463.600	79.218	114.44
T88	10272.667	77463.600	79.218	114.44
T89	10272.667	77463.600	79.218	114.44
T90	10272.667	77463.600	79.218	114.44
T91	10272.667	77463.600	79.218	114.44
T92	10272.667	77463.600	79.218	114.44
T93	10272.667	77463.600	79.218	114.44
T94	10272.667	77463.600	79.218	114.44
T95	10272.667	77463.600	79.218	114.44
T96	10272.667	77463.600	79.218	114.44
T97	10272.667	77463.600	79.218	114.44
T98	10272.667	77463.600	79.218	114.44
T99	10272.667	77463.600	79.218	114.44
T100	10272.667	77463.600	79.218	114.44

Beneficiar:	ANDRA INTERNATIONAL SRL ASSET PORTFOLIO MANAGEMENT SRL prin SAM DEVELOPMENT ZETA SRL	Nr. proiect:	07/2024/2025
Titlu proiect:	PLANUL DE AMPLASAMENT AL CENTRULUI DE URBANISMI AVIZUL NR. 10692/14.07.2025	Forma:	Certificat de Urbanism
Scara:	1:2000	Data:	05.10.2025
Forma:	1:2000		
Proiectat:	Urb. Lavinia OTELEA		
Verificat:	Urb. Lavinia OTELEA		
Proiectat:	Urb. Claudiu ONGEBCU		
Titlu planșă:			
PLAN SITUATIA EXISTENTĂ			
Nr. planșă:			
U 04			

