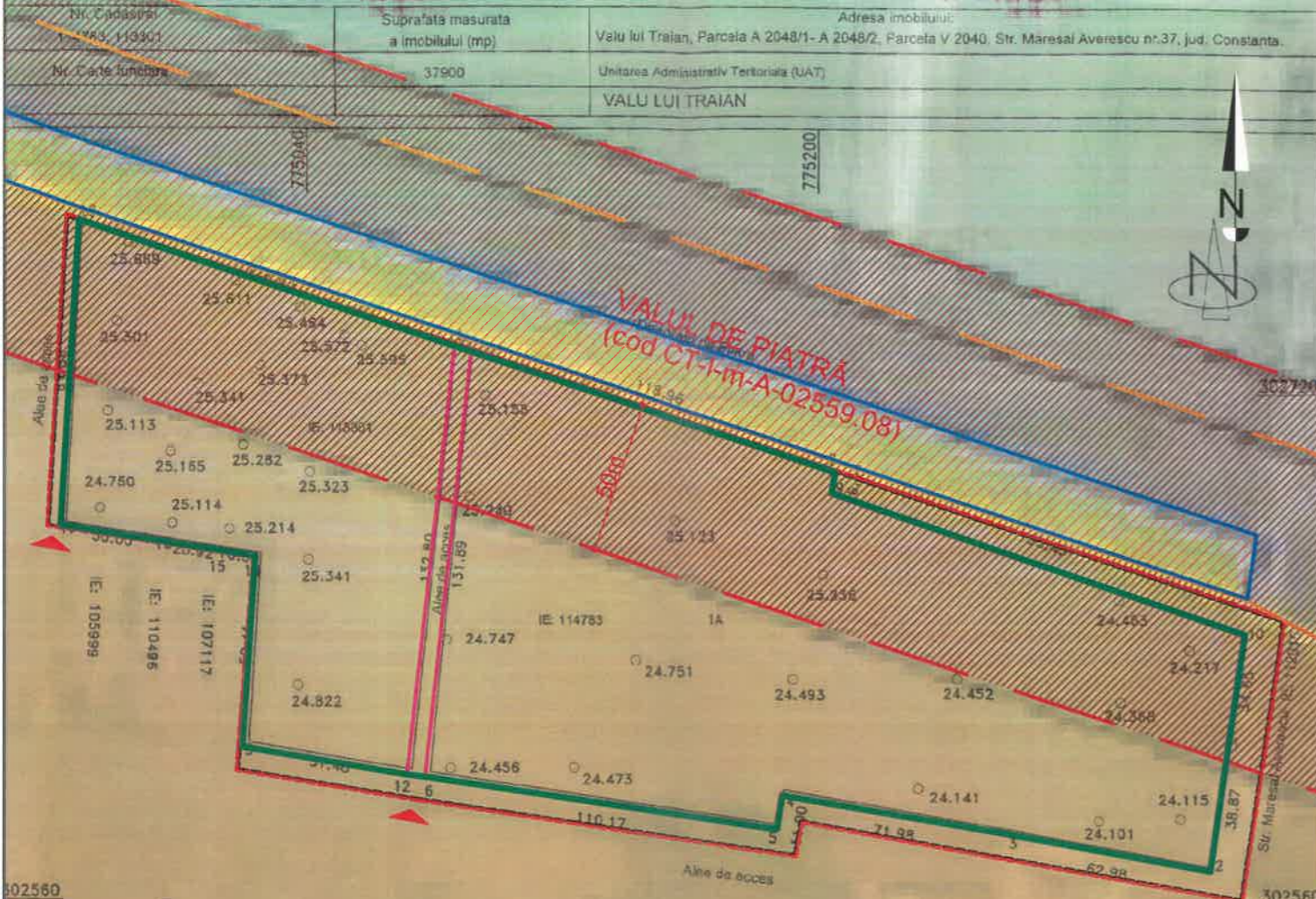


PLAN DE SITUATIE Scara 1:2000

Plan de situatie în scopul ELABORĂRII PUZ- PARCELA A 2048/1- A 2048/2, STR. MĂREȘAL AVERESCU 37, PARCELA A V 2040, PENTRU IMOBILUL SITUAȚ ÎN VALUL LUI TRAIAN, PARCELA A 2048/1- 098/2, STR. MĂREȘAL AVERESCU 37, PARCELA V 2040, JUDEȚUL CONSTANȚA.



LEGENDĂ:

- LIMITELE ZONEI STUDIATE
- TERENURI CARE AU GENERAT P.U.Z.
- LIMITELE PARCELELOR EXISTENTE
- PERIMETRU MONUMENT ISTORIC "VALUL DE PIATRĂ" cod CT-I-m-A-02559.08 (SECTOR VALU LUI TRAIAN NV)
- ZONĂ DE PROTECȚIE MONUMENT ISTORIC "VALUL DE PIATRĂ" cod CT-I-m-A-02559.08 (SECTOR VALU LUI TRAIAN NV)
- PERIMETRU SIT ARHEOLOGIC VALU LUI TRAIAN VEST (CASTRUL VII SCHUCHHARDT, AȘEZARE ȘI NECROPOLĂ MEDIEVALĂ, AȘEZARE LA TENE / ELENISTICĂ)
- ZONĂ DE PROTECȚIE SIT ARHEOLOGIC VALU LUI TRAIAN VEST (CASTRUL VII SCHUCHHARDT)
- ▶ ACCES IN ZONA STUDIATĂ
- SUPRAFEȚE DE TEREN PROPRIETATE PRIVATĂ/PUBLICĂ AFLATE IN ZONA DE PROTECȚIE ARHEOLOGICĂ (50m) /ARHITECTURALĂ IMPUSĂ DE MONUMENT ISTORIC (CT-I-m-A-02559.08 VALUL DE PIATRĂ)

| BILANT TERITORIAL (EXISTENT) | | | | | |
|---|-----------|--------|--------|----------------------------|--|
| | ARIA (m²) | P.O.T. | C.U.T. | Spații verzi amenajate (%) | Străzi pietruite /trotuare/spații betonate (%) |
| Aria zona studiată, suprafață reglementată | 43380.0 | 0.0 | 0.0 | 0.0 | 12.6 |
| Terenuri care au generat Puz | 37900.0 | 0.0 | 0.0 | 0.0 | 0.0 |
| Parcela nr. Cadastral: Nr. Cad 114783 (proprietate privată) | 25000.0 | 0.0 | 0.0 | 0.0 | 0.0 |
| Parcela nr. Cadastral: Nr. Cad 113301 (proprietate privată) | 12900.0 | 0.0 | 0.0 | 0.0 | 0.0 |
| Drumuri de exploatare/acces existente reglementate prin PUZ (proprietate publică) | 5480.0 | | | | |

| Coordonate Stereo 70 zona de protecție arheologică Valul lui Traian Vest (Castrul VII Schuchhardt, așezare și necropolă medievală, așezare La Tene / elenistică) | | | | Coordonate Stereo 70 terenuri care au generat PUZ | | | |
|--|------------|------------|-----------|---|------------|------------|-----------|
| Nr. Pnt. | X (m) | Y (m) | Z (m) | Nr. Pnt. | X (m) | Y (m) | Z (m) |
| 1 | 302688.842 | 775404.800 | 30251.617 | 1 | 302688.842 | 775404.800 | 30251.617 |
| 2 | 302701.338 | 775352.521 | 30251.617 | 2 | 302701.338 | 775352.521 | 30251.617 |
| 3 | 302823.978 | 774985.010 | 30251.617 | 3 | 302823.978 | 774985.010 | 30251.617 |
| 4 | 302914.784 | 774717.508 | 30251.617 | 4 | 302914.784 | 774717.508 | 30251.617 |
| 5 | 302973.907 | 774572.337 | 30251.617 | 5 | 302973.907 | 774572.337 | 30251.617 |
| 6 | 303118.208 | 774285.381 | 30251.617 | 6 | 303118.208 | 774285.381 | 30251.617 |
| 7 | 302579.997 | 774211.213 | 30251.617 | 7 | 302579.997 | 774211.213 | 30251.617 |
| 8 | 302539.328 | 774577.545 | 30251.617 | 8 | 302539.328 | 774577.545 | 30251.617 |
| 9 | 302267.959 | 774952.827 | 30251.617 | 9 | 302267.959 | 774952.827 | 30251.617 |
| 10 | 301982.388 | 774442.385 | 30251.617 | 10 | 301982.388 | 774442.385 | 30251.617 |
| 11 | 301726.135 | 774500.690 | 30251.617 | 11 | 301726.135 | 774500.690 | 30251.617 |
| 12 | 301730.857 | 775073.119 | 30251.617 | 12 | 301730.857 | 775073.119 | 30251.617 |
| 13 | 301702.314 | 775205.589 | 30251.617 | 13 | 301702.314 | 775205.589 | 30251.617 |
| 14 | 301886.394 | 775291.736 | 30251.617 | 14 | 301886.394 | 775291.736 | 30251.617 |
| 15 | 302100.591 | 775357.470 | 30251.617 | 15 | 302100.591 | 775357.470 | 30251.617 |
| 16 | 302106.528 | 775419.594 | 30251.617 | 16 | 302106.528 | 775419.594 | 30251.617 |
| 17 | 302215.240 | 775426.874 | 30251.617 | 17 | 302215.240 | 775426.874 | 30251.617 |
| 18 | 302305.172 | 775317.954 | 30251.617 | 18 | 302305.172 | 775317.954 | 30251.617 |
| 19 | 302425.805 | 775218.989 | 30251.617 | 19 | 302425.805 | 775218.989 | 30251.617 |
| 20 | 302617.405 | 775178.780 | 30251.617 | 20 | 302617.405 | 775178.780 | 30251.617 |

PLAN DE AMPLASAMENT SI DELIMITARE A IMOBILULUI

ACCES AUTO/PIETONAL IN ZONA STUDIATA

Semnat digital de ERCHEAN MURAT Data: 2022.09.29 13:43:12 +03'00'

Carmen Nicolai

| | | | | | |
|-------------------------------|---------------------------|--------------------------------------|---|---|----------|
| S.C. R.D.P. ARCHITECTS S.R.L. | | ACCES AUTO/PIETONAL IN ZONA STUDIATA | | S.C. ANDRA INTERNATIONAL S.R.L. | |
| J40 / 20857 / 15.12.2006 | | PROIECT: P.U.Z. 04/2020 | | BALAGIU ADRIAN, BALAGIU IUDIT, BOCIŢNEA CATALIN-COSTEL, GHEORGHITA GELU-ADRIAN, GHEORGHITA CAMELIA, RADU SABINA, RADU RADU-PETRUŞ | |
| SPECIFICAȚIE | NUME | SEMNAȚURA | SCARA: | TITLU PROIECT: | FAZA: |
| ŞEF PROIECT | Arh. Dumitru-Radu Popescu | | 1:2000 | PLAN URBANISTIC ZONAL PARCELARE TEREN | P.U.Z. |
| PROIECTAT | Arh. Dumitru-Radu Popescu | | DATA: | TITLU PLANŞA: | PLANŞA: |
| DESENAT | Arh. Dumitru-Radu Popescu | | 04/2023 | SITUAȚIA EXISTENTĂ | 2./Rev.2 |
| | | | ADRESA: Loc. VALU LUI TRAIAN, JUDEȚUL CONSTANȚA, Numere cadastrale 110018, 109892, 112888, 113301 | | |